

Eingriffsbilanzierung:

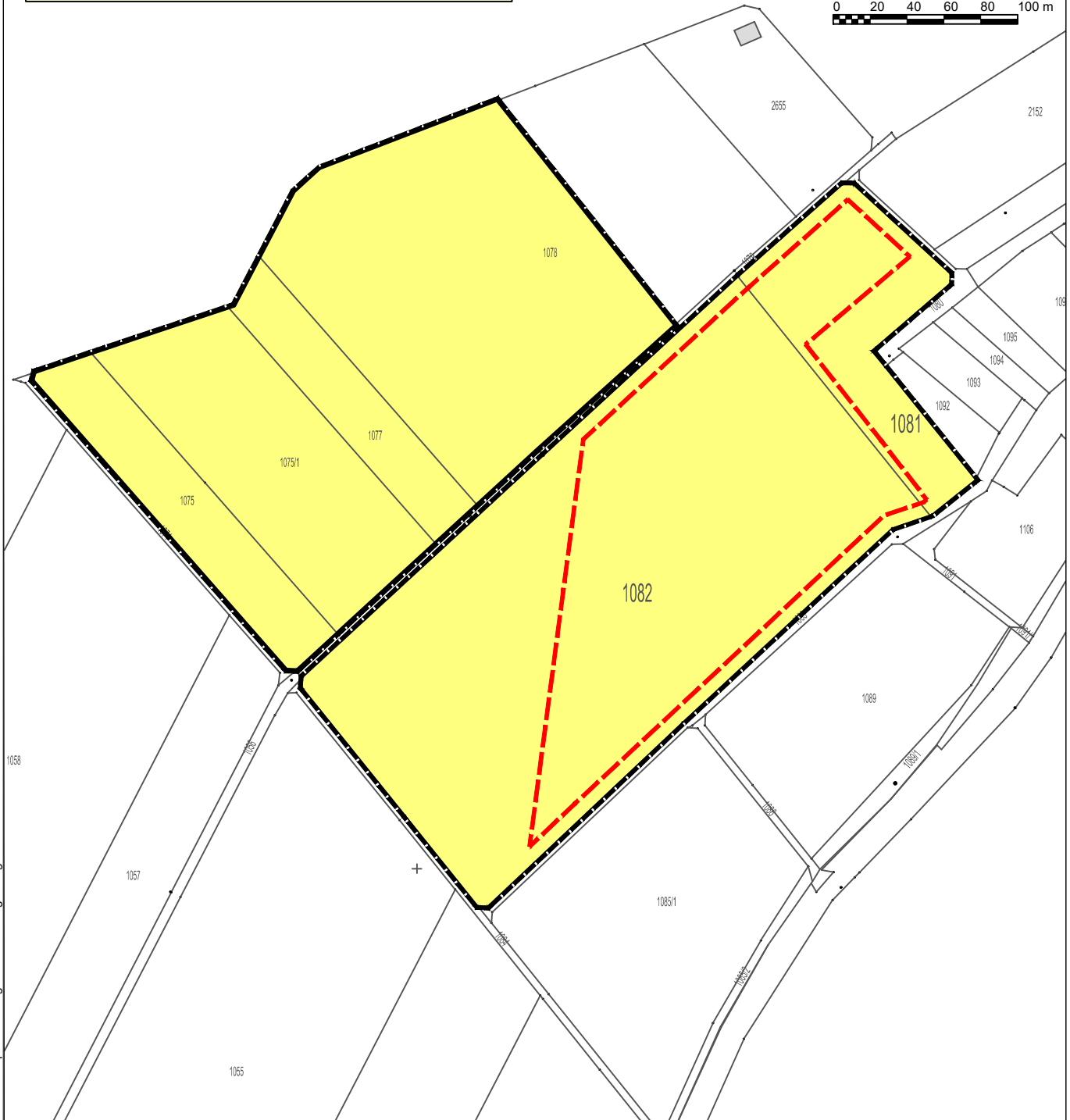
A11 32.489 m² x 2 WP x 0,65= 42.236 WP

Ausgleichsbedarf Ost : 42.236 WP
abzügl. Planungsfaktor 20% 8.447 WP

33.789 WP



0 20 40 60 80 100 m



Bestehende Nutzungen

A11 Intensiv bewirtschaftete Äcker ohne oder mit stark verarmter Segetalvegetation
Grundwert: 2 WP (gering)

--- Eingriffsfläche

█ Geltungsbereich

Projekt-Nr. 23.023.6	bearbeitet Eb/Ba	Bearbeitungsstand 12.01.2026	Planstand
-------------------------	---------------------	---------------------------------	-----------

Stadt Marktbreit
vBBP "Sondergebiet Solarkraftwerk Gnodstadt"

Bestandsplan mit Eingriffsbilanzierung
Modulfeld Ost

ohne Maßstab

Anlage 1.2

